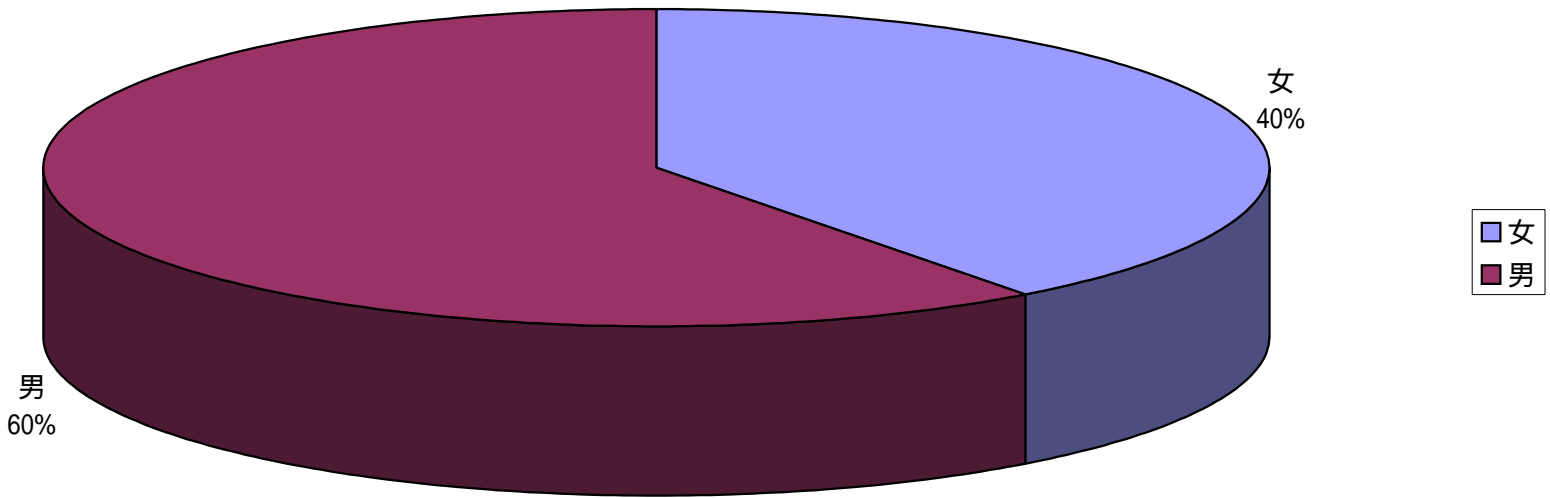


# 92 生醫通識課程 學員分析

# 生物醫學基礎人才培訓班

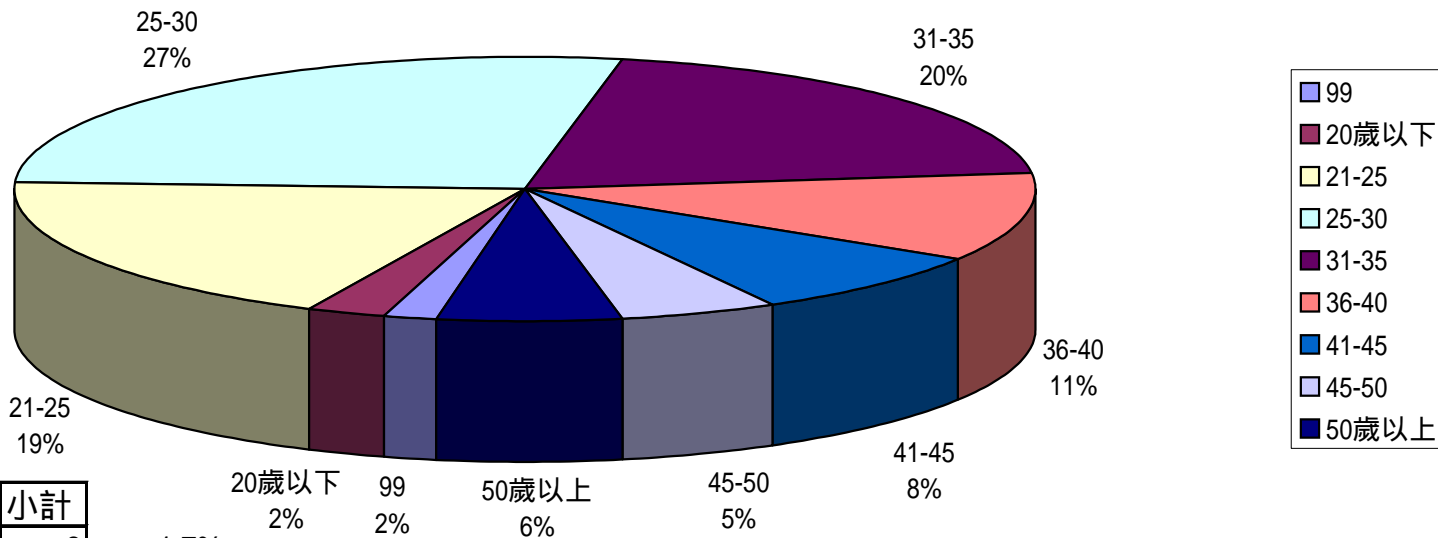
建議進度	學程內容	課程時數
第一週	平台使用練習	
第一週	奈米生物技術概論	80 分鐘
第二週	組織工程概論	80 分鐘
第三週	分子生物概論	80 分鐘
第四週	蛋白體概論	100 分鐘
第五週	生醫材料概論	120 分鐘
第六週	製藥技術概論	120 分鐘
第七週	原料藥 GMP 概論	140 分鐘
第八週	學程總複習	

# 學員分析-依性別



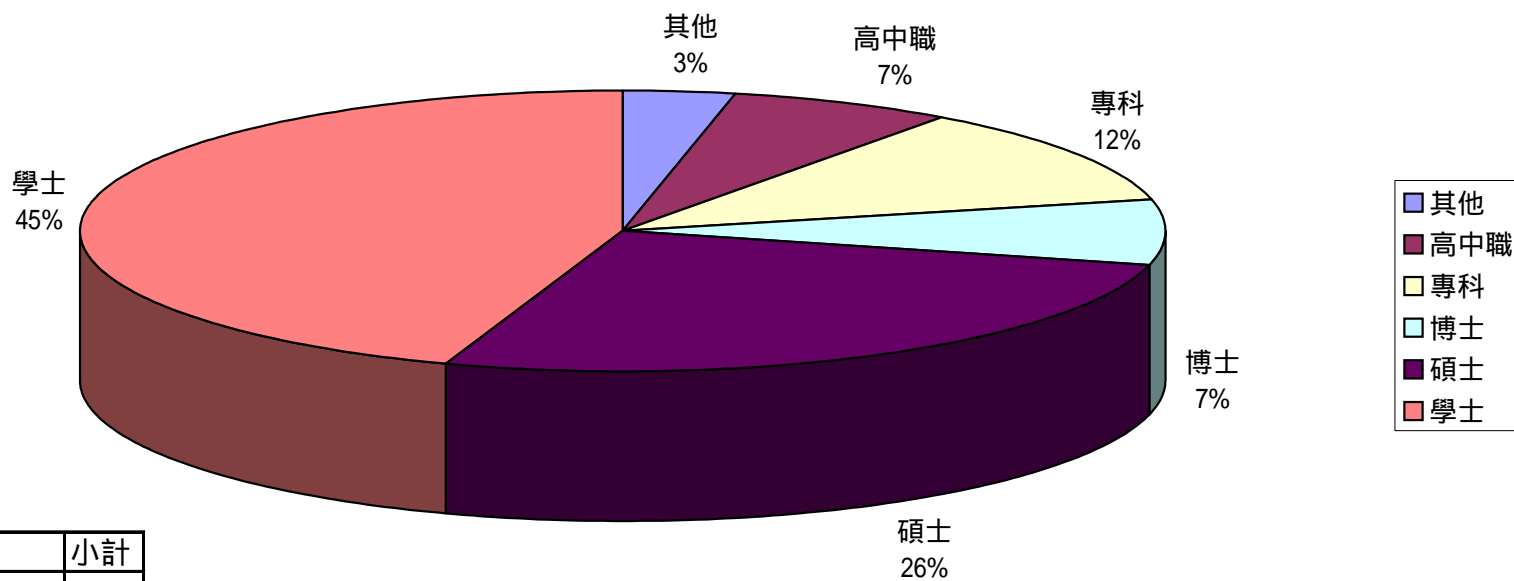
性別代碼	小計	百分比
女	48	39.7%
男	73	60.3%
總計	121	100.0%

# 學員分析-依年齡



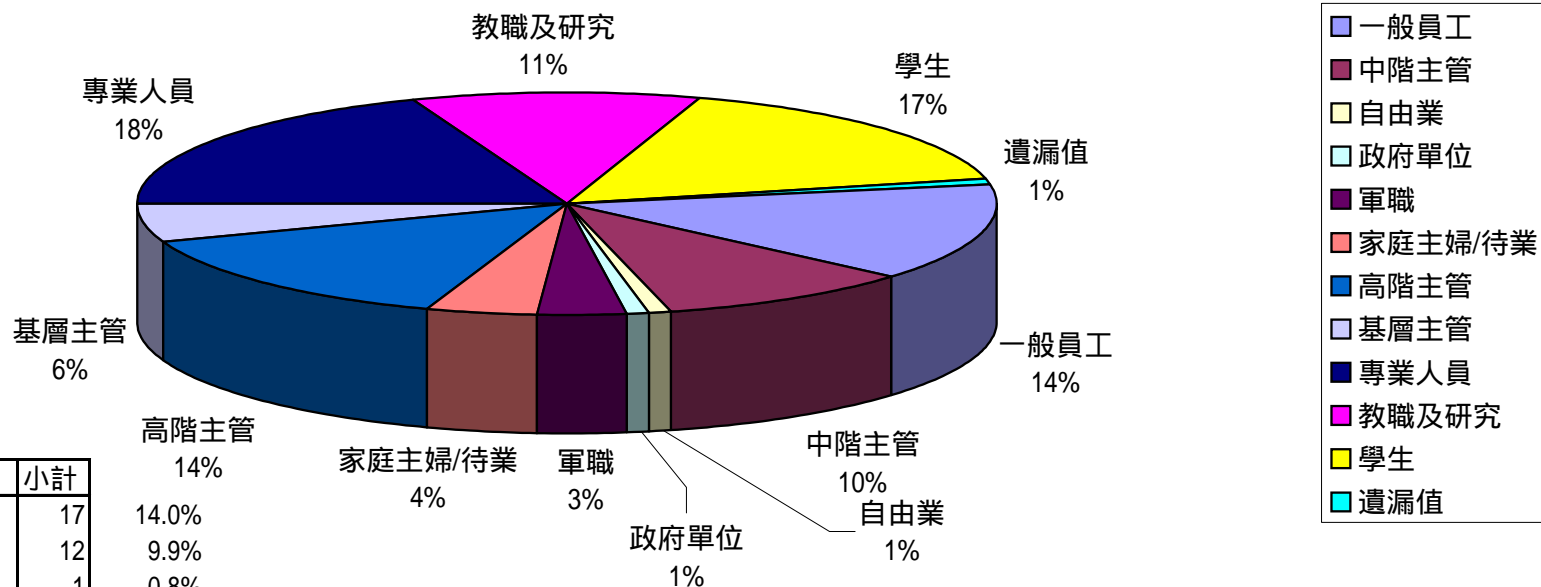
年齡代碼	小計	百分比
99	2	1.7%
20歲以下	3	2.5%
21-25	23	19.0%
25-30	33	27.3%
31-35	24	19.8%
36-40	13	10.7%
41-45	10	8.3%
45-50	6	5.0%
50歲以上	7	5.8%
總計	121	100.0%

# 學員分析-依學歷



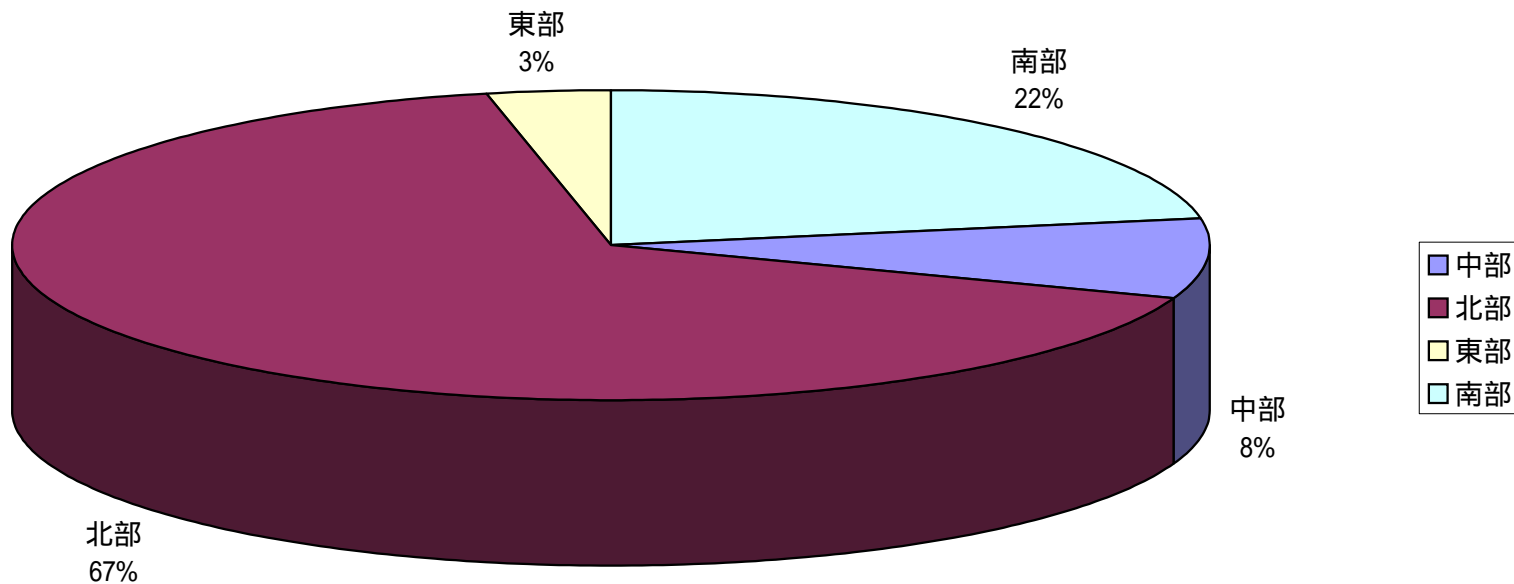
學歷代碼	小計	百分比
其他	4	3.3%
高中職	8	6.6%
專科	14	11.6%
博士	9	7.4%
碩士	32	26.4%
學士	54	44.6%
總計	121	100.0%

# 學員分析-依職務



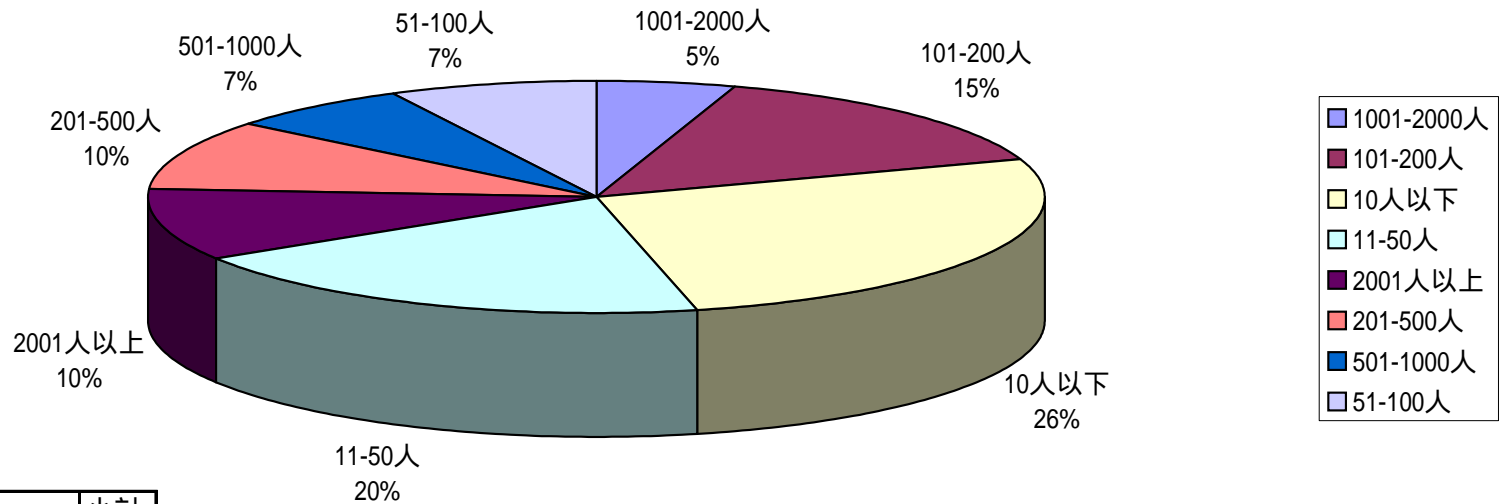
職稱代碼(2)	小計	百分比
一般員工	17	14.0%
中階主管	12	9.9%
自由業	1	0.8%
政府單位	1	0.8%
軍職	4	3.3%
家庭主婦/待業	5	4.1%
高階主管	17	14.0%
基層主管	7	5.8%
專業人員	23	19.0%
教職及研究	13	10.7%
學生	20	16.5%
遺漏值	1	0.8%
總計	121	100.0%

# 學員分析-依區域



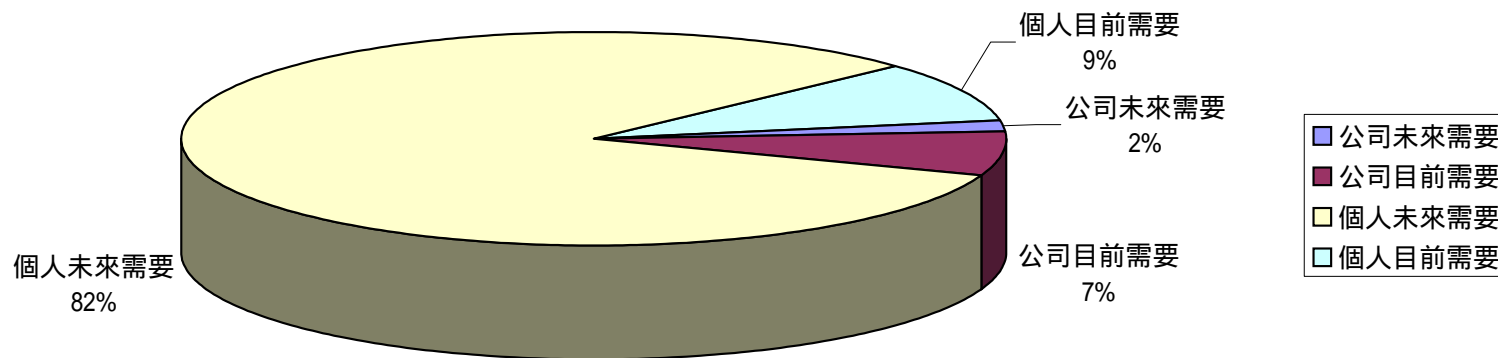
區域代碼(2)	小計	百分比
中部	10	8.3%
北部	80	66.1%
東部	4	3.3%
南部	27	22.3%
總計	121	100.0%

# 學員分析-依員工人數



員工人數代碼	小計	百分比
1001-2000人	6	5.0%
101-200人	18	14.9%
10人以下	32	26.4%
11-50人	24	19.8%
2001人以上	12	9.9%
201-500人	12	9.9%
501-1000人	8	6.6%
51-100人	9	7.4%
總計	121	100.0%

# 學員分析-依參訓動機



參訓動機代碼	小計	百分比
公司未來需要	2	1.7%
公司目前需要	8	6.6%
個人未來需要	100	82.6%
個人目前需要	11	9.1%
總計	121	100.0%